

A1221 ANCHOR 超声波低频测试仪

- 用于地脚螺栓和类似结构元件的无损检测

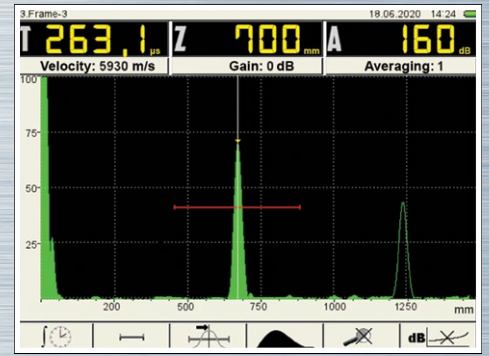
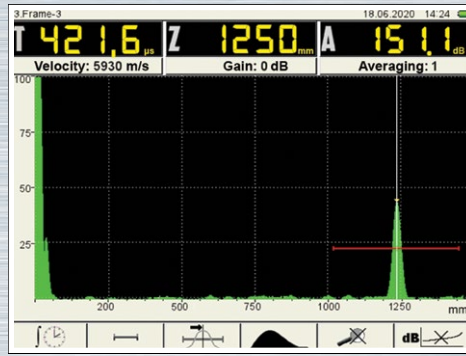
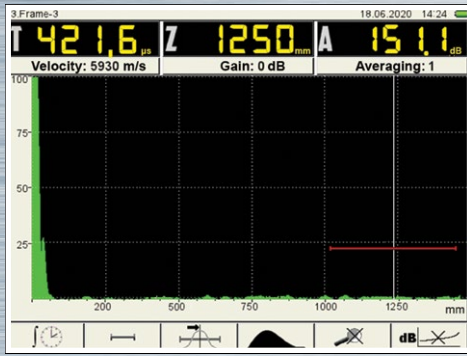


适用范围：

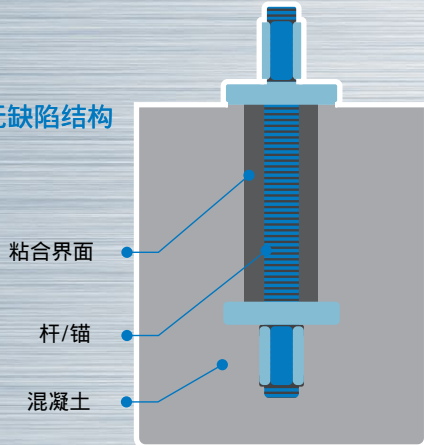
- 检测锚杆/螺栓断裂
- 检测锚杆/螺栓灌浆质量
- 残余长度/分数评估
- 附着力质量评估

应用特点：

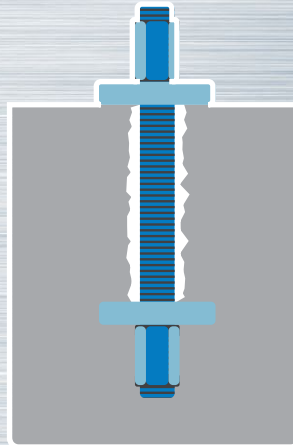
- 可评估的螺栓/钢筋直径：20-40毫米
- 未灌浆的评估长度：最长8米
- 最小评估长度：0.3米
- 混凝土中可评估的灌浆深度：高达1米
- 岩石中可评估的灌浆深度：高达4米



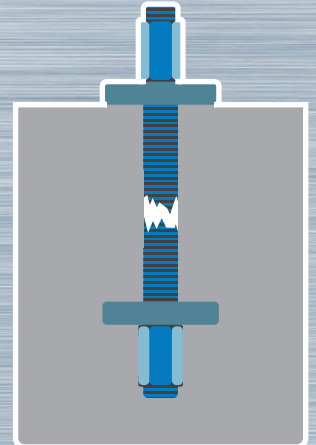
无缺陷结构



粘合剂或注浆缺陷



杆/锚断裂



Specification: 规格

Parameter	Value
工作频率范围	25-250 kHz
最大数据采集长度	4000 μs
评估长度	0.5-3 m
嵌入锚杆的评估长度	1 m
评估杆直径范围	20-40 mm
物料速度范围	500-15000 m/s
变送器输出电压	± 20, ± 100, ± 200 V
发射脉冲形式	双极性脉冲
脉冲重复频率	1-45 Hz
增益设置范围	0-100 dB
DAC功能的可编程点数	24
DAC功能的动态范围	30 dB
电源	内置电池
电池充电时间	14 h
电子装置尺寸	260 × 156 × 43 mm
电子单位重量	0.8 kg
显示类型	TFT (640 × 480)
运行时间	14 h

Operating conditions:	
工作温度范围	-20至+ 55
相对空气湿度, +35	最大值95%



Delivery volume: 标准配置

Name	Quantity, pcs.
A1221电子装置	1
电源适配器AC 80-264 / VDC 15V	1
USB 电缆	1
Lemo电缆, 2.25m	1
携带包	1
软保护壳	1
仪器支架	1
仪器转运箱	1
低频压电换能器S0205, 25 KHz	1
低频压电传感器S0206, 50 KHz (可选)	
低频压电换能器S0208, 100 KHz (可选)	
测试块	1
超声波耦合剂80ml	1